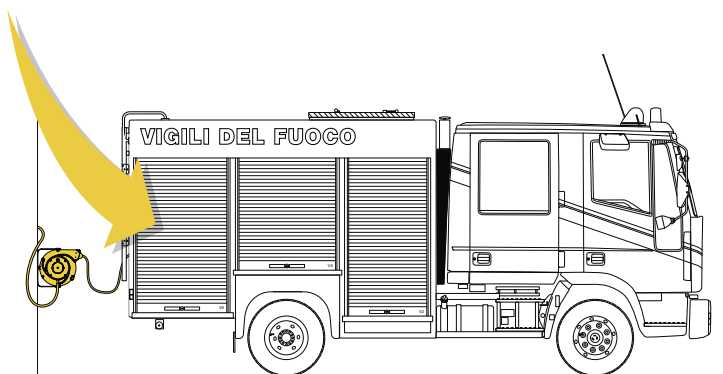


**CAVO+****TUBO**

# Twin reels

**BATTERIE SEMPRE CARICHE.  
ARIA COMPRESA SEMPRE DISPONIBILE.**

Questo sistema è l'ideale per mantenere alimentati i veicoli di soccorso come quelli dei Vigili del Fuoco. Il cavo consente al veicolo di avere la parte elettrica alimentata e i serbatoi dell'aria compressa carichi.

**Campi di utilizzo**

Automazione industriale.



Controlli di processo.



Macchinari industriali.



Mezzi d'emergenza.

**caratteristiche tecniche cavo + tubo**

<b>Materiale tubo</b>	PA
<b>Diametro interno tubo</b>	4,00 mm
<b>Diametro esterno tubo</b>	6,00 mm
<b>Isolamento conduttori</b>	PVC
<b>Identificazione conduttori</b>	marrone, nero, grigio, verde/giallo
<b>Rivestimento esterno</b>	PVC

<b>Non propogante fiamma</b>	IEC 60332-1
<b>Colore</b>	Nero
<b>Tensione Nominale</b>	300 / 500 V (50 Hz)
<b>Tensione di prova</b>	2,5 kV
<b>Temperatura</b>	da -5°C a +70 °C
<b>Raggio di curvatura</b>	8 x D

Conduttore elettrico

Tubo



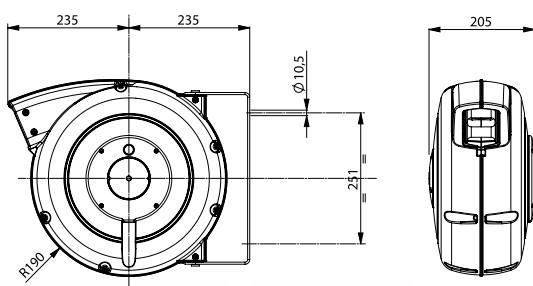


**Caratteristiche tecniche**

- Elementi strutturali dell'avvolgitore in materia plastica antiurto
- Bocca guidacavo a rulli
- Dispositivo di arresto del cavo a cremagliera inseribile ogni 50cm Facilmente eliminabile in caso si voglia il cavo costantemente in trazione
- Doppio contatto di terra
- Tensione di isolamento collettore 2,5 KV
- Grado di protezione IP42
- Temperatura ambiente di utilizzo: -5°C/+50°C
- Pressione massima di utilizzo 15 bar
- Depressione massima di utilizzo 0,95 bar

Numero di conduttori	Sezioni conduttori (mm <sup>2</sup> )	Diametro interno tubo Ø	Lunghezza cavo - tubo (m)	Spezzone ingresso (m)	ART.	KW (20°)	KW (20°)	V max
4	1	4	7	1,5	<b>7410 CT</b>	1	1,5	500
4	1,5	4	9	1,5	<b>7415 CT</b>	1,5	2	500

**Dimensioni**



	20
	mm 430x400x210 kg 8,0 - 10,0

EN 61242	EN 60335-1
2014/35/UE	2006/42/CE
2011/65/UE	



**SAFETY RETURN**

**ART. 7000/SR** - Safety return per SERIE 7000

Safety Return consente il riavvolgimento rallentato dei cavi evitando contraccolpi pericolosi nel caso il cavo sfuggisse di mano all'operatore. Safety Return è un dispositivo frenante opzionale per l'intera serie Zeca 7000.